

A satellite image of a volcanic landscape. The central feature is a large, circular, crater-like depression with a dark, rocky interior. The surrounding terrain is a patchwork of green and brown fields, indicating agricultural use. Several small white icons are scattered across the map, likely representing buildings or points of interest. The overall scene is a mix of natural volcanic features and human-modified land.

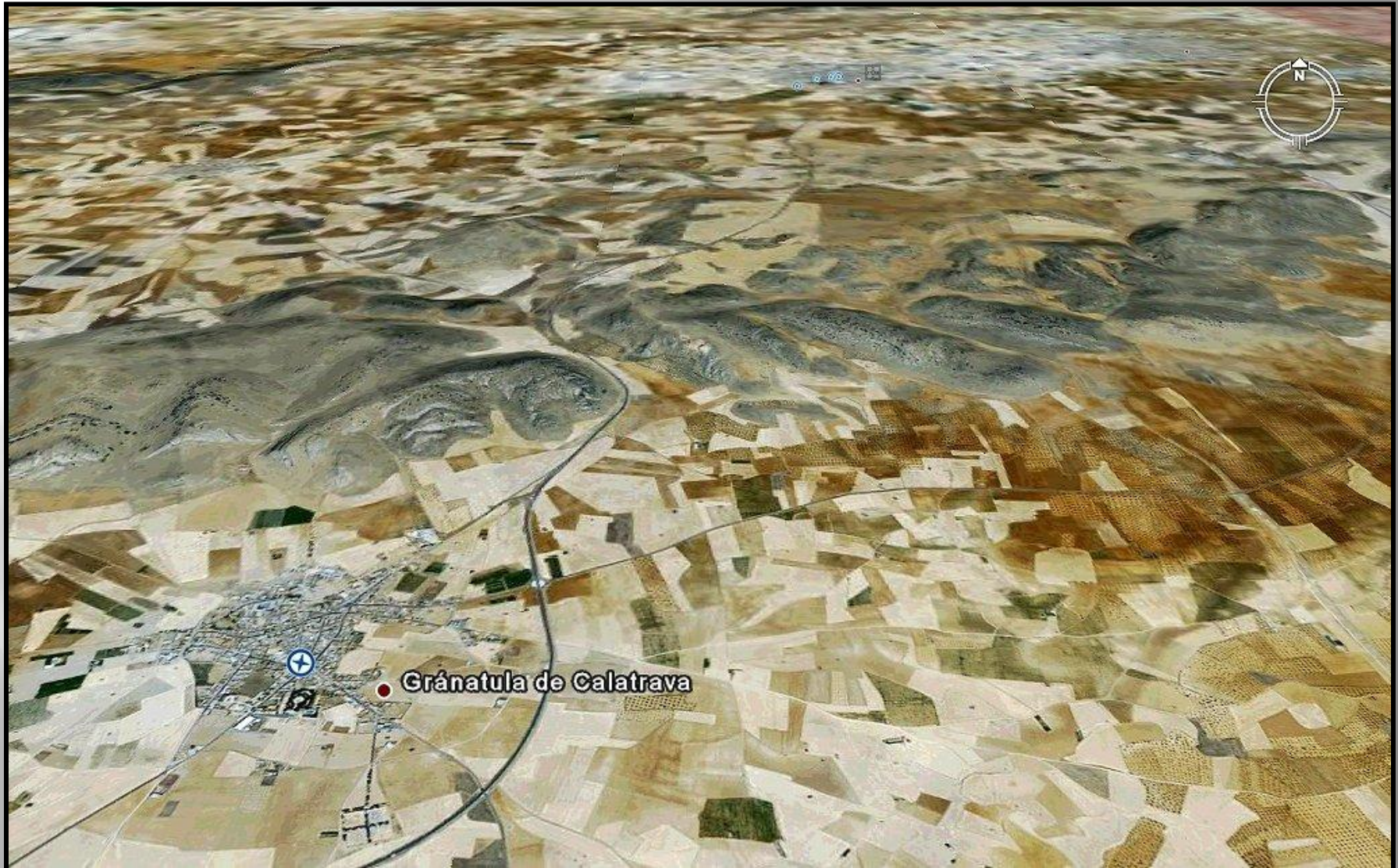
**PROPUESTA DEL PLAN DE GESTIÓN
TURÍSTICA DEL VOLCAN CERRO GORDO**

Image © 2012 DigitalGlobe

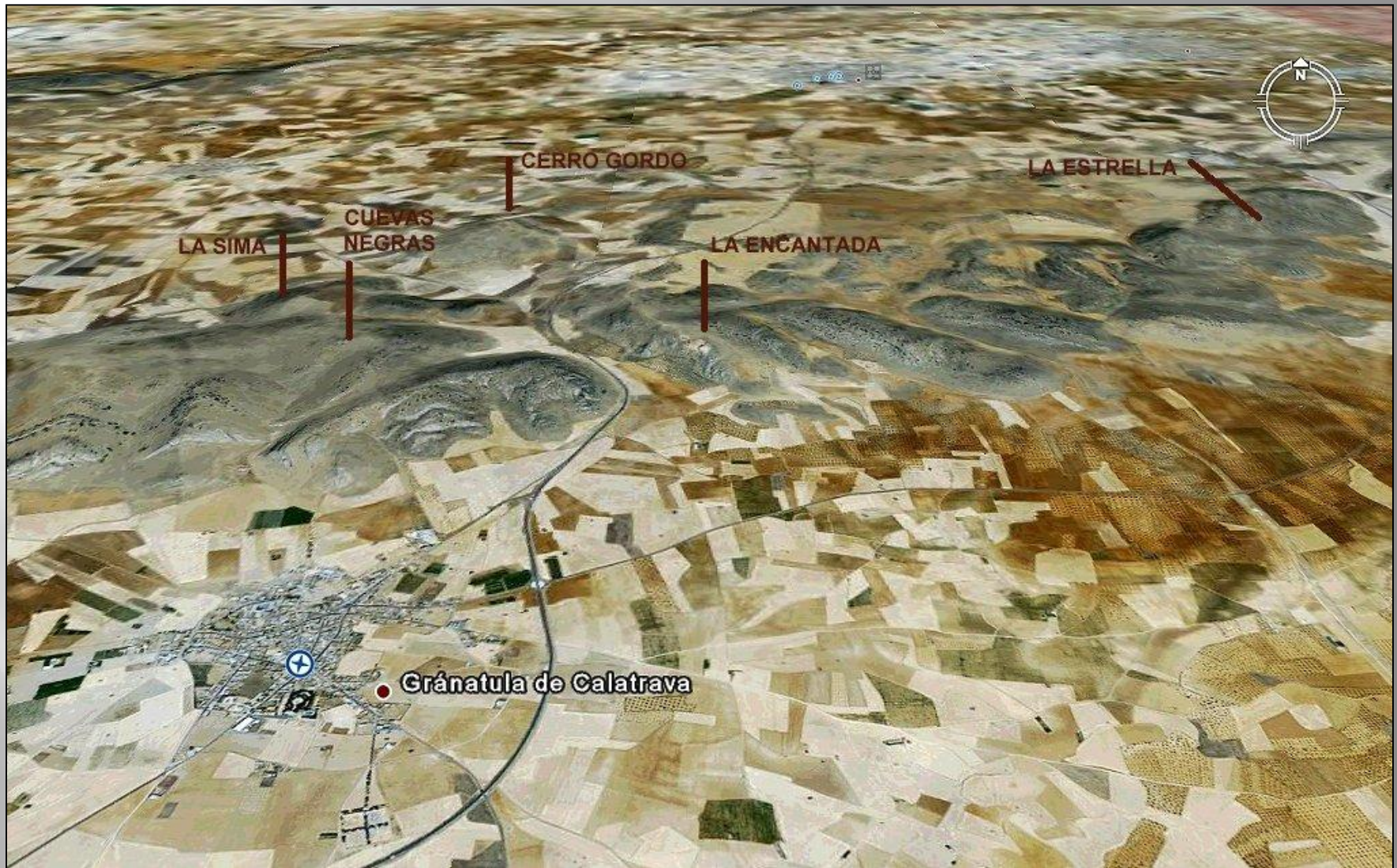
GRANÁTULA DE CALATRAVA

38°49'39.66" N 3°44'42.26" O elev. 701 m

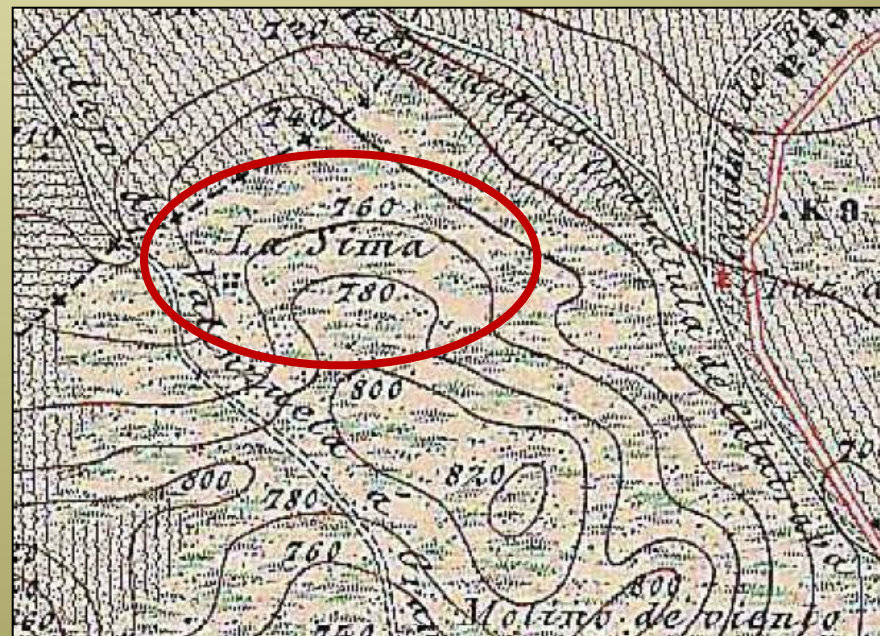
Domos volcánicas y otros puntos de interés en las proximidades del Cerro Gordo



Detalle de los puntos de interés



**La Sima:
"fumarola" activa**





Las emanaciones de gases... matan



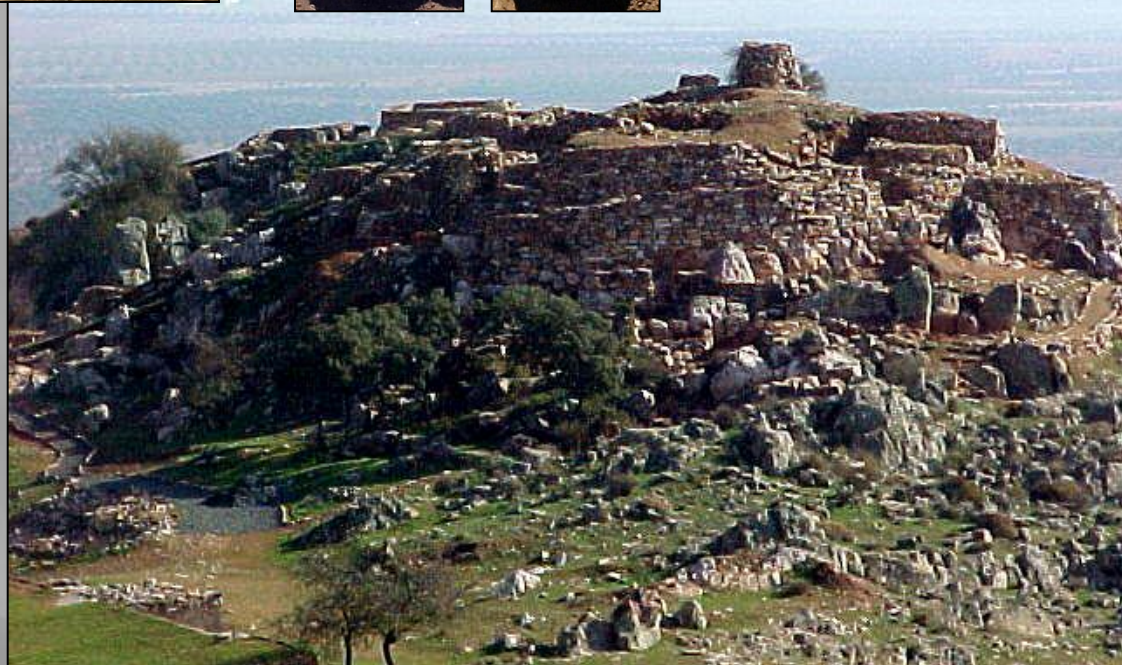
“Bombas “de basalto

Carretera de CR-5122





Volcán de Cuevas Negras



Cerro de la Encantada
Un yacimiento de la Edad del Bronce







Volcán Cerro Gordo



El Centro de Interpretación de los volcanes del Campo de Calatrava, en el Cerro Gordo, permitirá al visitante conocer las principales características del volcanismo calatravo, ya que los perfiles de los “cortes” (realizados en la cantera en explotación por la Empresa LAFARGE y en la que se aprecian todos los tipos de erupciones acontecidas) serán utilizados con finalidad científica, didáctica y divulgativa.



INFRAESTRUCTURAS PARA EL CENTRO DE INTERPRETACIÓN

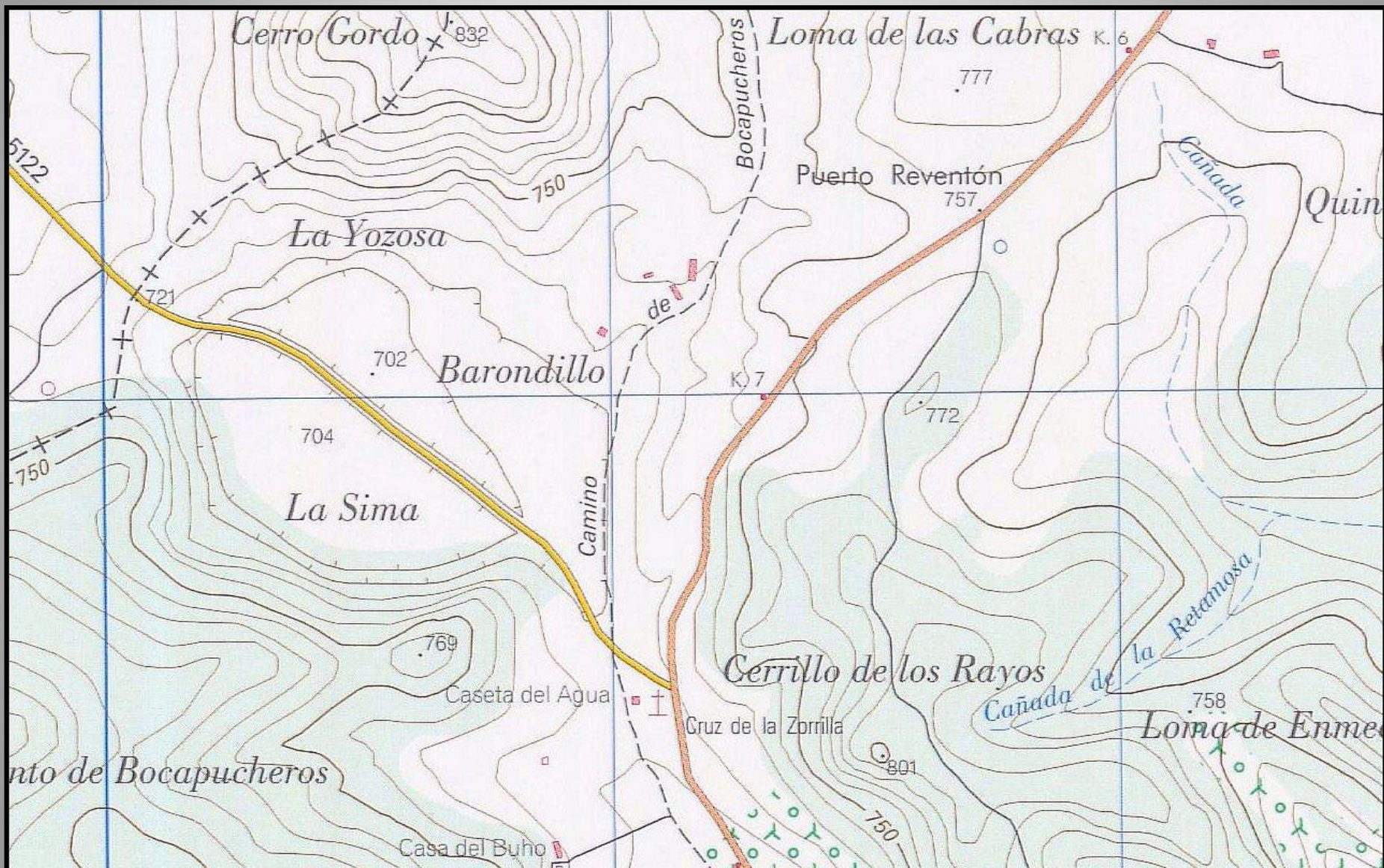


Acceso

Image © 2012 DigitalGlobe.
© 2012 Tele Atlas

38°49'39.35" N 3°44'12.25" O elev. 701 m

Situación de los caminos de acceso











Aparcamiento

Zona de Actuación

Acceso

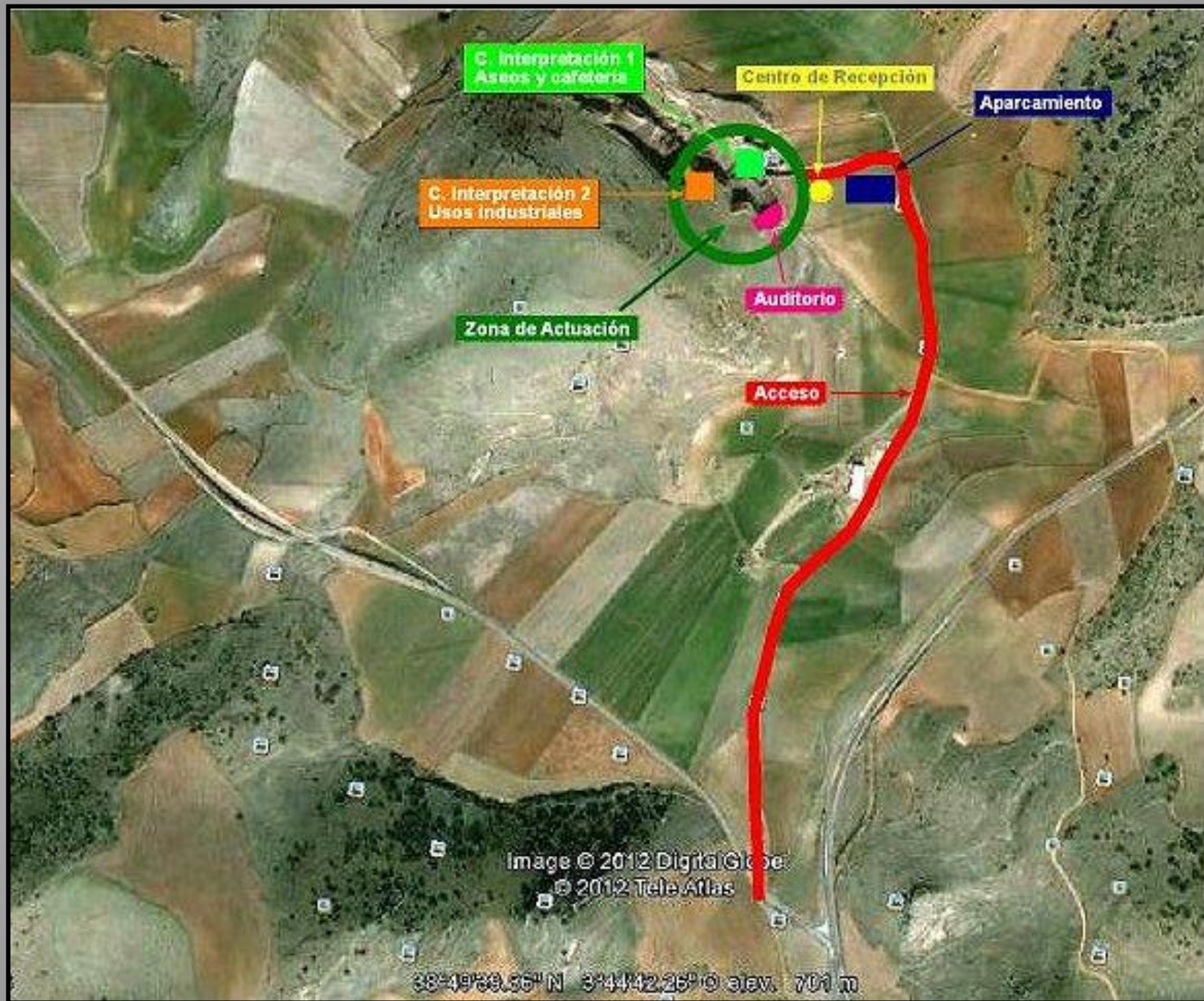
Image © 2012 DigitalGlobe
© 2012 Tele Atlas

38°49'39.95" N 3°44'42.25" O elev. 701 m









Muchas gracias por vuestra atención

